



PURE HOME

MAISONS D'EXCEPTION

VOTRE PROJET SUR MESURE

Offre Inspiration « L'Intégrale »



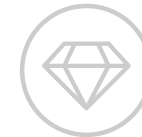
**20 ANS
DE GARANTIE**



**PRIX
GARANTI**



**PROJET
SUR MESURE**



**FINITION
HAUT DE GAMME**



ENSEMBLE, RENDONS
VOTRE MAISON **UNIQUE** !



Olivier **PAGNA**
GÉRANT



Pierre **COLLETTE**
GÉRANT

Madame, Monsieur,

Nous vous remercions pour l'intérêt porté à notre entreprise et sommes heureux ce jour de vous remettre les documents relatifs au projet de construction d'inspiration « L'Intégrale ».

Ci-après, vous retrouverez donc les images en 3Dimensions, vos plans, l'offre, ainsi que le récapitulatif budgétaire de votre future construction.

Nous serions enchantés de vivre avec vous, cette belle aventure.

Olivier Pagna
Gérant

Pierre Collette
Gérant

1. VOTRE MAISON EN 3 DIMENSIONS



Image à titre indicatif et non-contractuelle



Image à titre indicatif et non-contractuelle

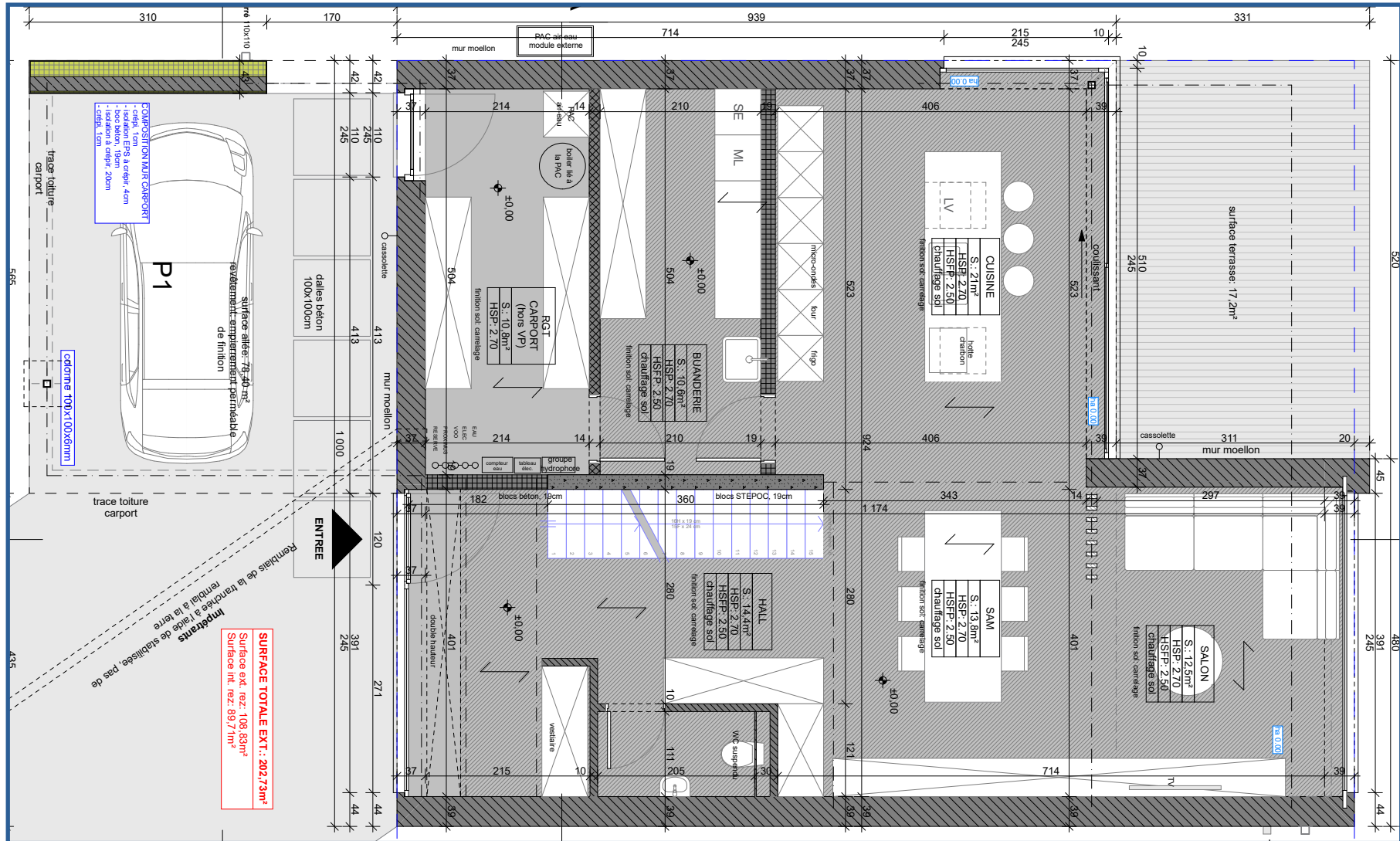


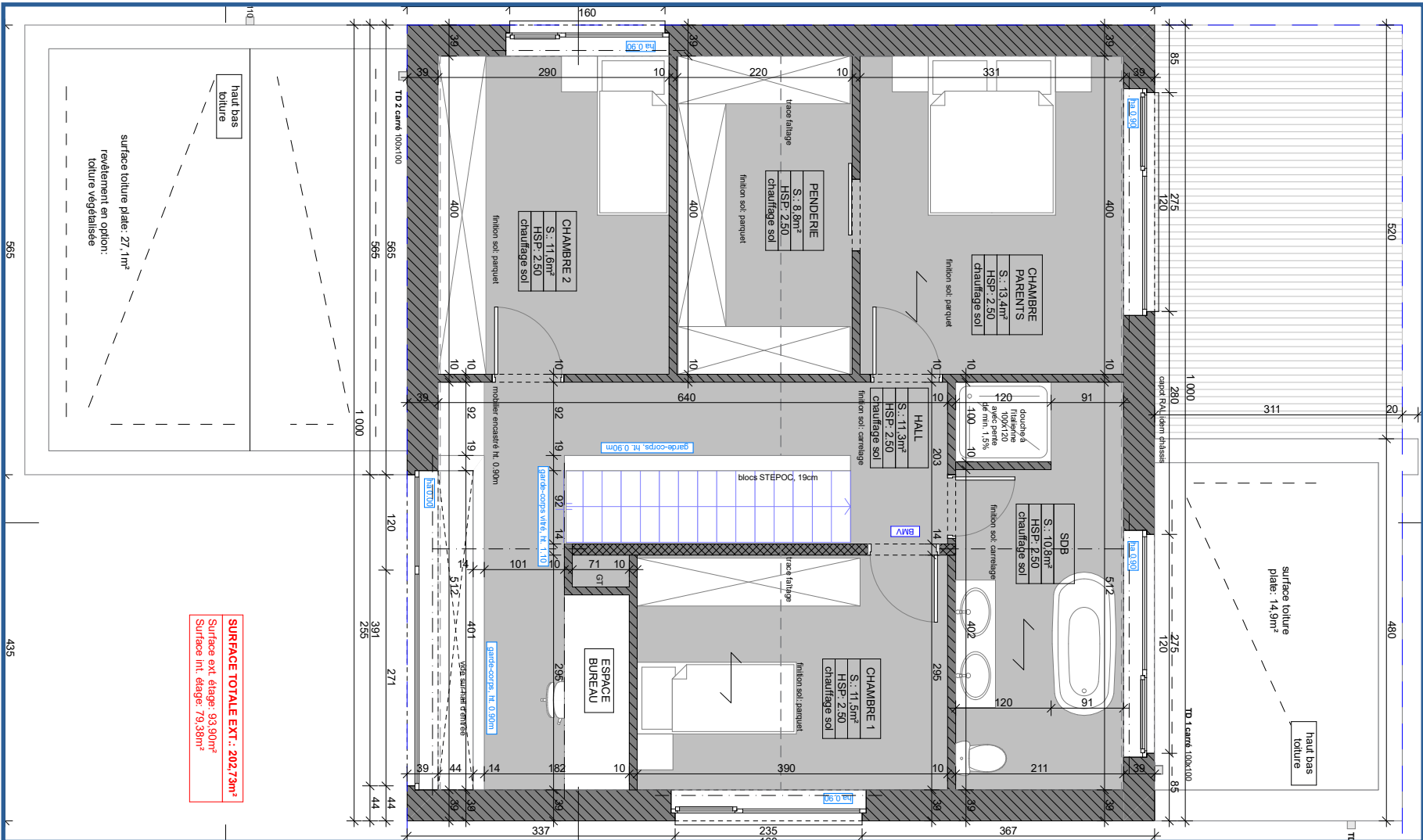
Image à titre indicatif et non-contractuelle



Image à titre indicatif et non-contractuelle

2. PLANS DE VOTRE MAISON









Madame et Monsieur



04





4. VOTRE OFFRE DE PRIX

Réalisation de l'offre inspiration « L'Intégrale » sur base de l'avant-projet réalisé par l'architecte C. Piette en date du XX, ayant une hauteur sous corniche de 5,45m et des vides ventilés de 60 cm, personnalisé sur base du cahier des charges Pure Home.

- Isolants : 14 cm (murs) ; 24 cm (toiture DV) ; 14 cm (toiture plate) ; 10 cm (sol)
- Parement principal Premium en crépi blanc
- Parement secondaire en moellons
- Zingueries aux finitions Full Black
- Toiture à double versants en tuiles de terre cuite plates Koramic Actua Migeon
- Toiture plate en EDPM avec isolant et lestage
- Châssis en aluminium Reynaers gamme Masterline 8 avec double vitrage K. 1.0
- Finition des sols haut de gamme (Carrelage à 60€/m² HTVA)
- Parquet semi-massif dans les pièces de nuit
- Faïences murales dans la salle de bains (30€/m² HTVA)
- Meuble sanitaire Sanijura avec tiroirs, double vasques, miroir et éclairage LED
- Douche italienne XL avec paroi vitrée
- Baignoire Design îlot Charley contre-mur blanche de 180 x 80 cm
- Pompe à chaleur avec rafraîchissement actif
- Chauffage par le sol au rez-de-chaussée et à l'étage
- Sèche-serviette Jaga Sanibow dans la salle de bains
- Pré-câblage de l'alarme et vidéoparlophonie Bticino écran LED
- Pack électricité « Premium »
- Ventilation mécanique de type double flux (by-pass été)
- Citerne eau de pluie de 10 000L et pompe immergée
- Tranchées et gaines pour les énergies
- Remise des terres autour de la maison et nivellement du terrain
- Empierrement de finition (100 m²)



TOTAL CONSTRUCTION HTVA

298 800 € HTVA

TVA 21%

62 748 € HTVA

TOTAL CONSTRUCTION TVAC

361 548 € TVAC



VARIANTES

<input type="checkbox"/> Peinture blanche 2 couches intérieure	7 729,50 € TVAC
<input type="checkbox"/> Panneaux photovoltaïques (24 x 300 Wc)	12 390,30 € TVAC
<input type="checkbox"/> Combles aménagées sur hourdis	44 985,25 € TVAC
<input type="checkbox"/> Toiture plate avec HSC de 6,20m	15 194,00 € TVAC
<input type="checkbox"/> Car-port Design en crépi blanc	23 829,50 € TVAC
<input type="checkbox"/> Micro-station d'épuration Bio + 1 à 5 EH agréée région Wallonne	4 779,50 € TVAC

Hors cuisine équipée, peintures, apport et évacuation des terres, aménagements extérieurs, estimation de frais de raccordement et frais liés à un éventuel crédit hypothécaire.

NOS SERVICES

<input type="checkbox"/> Coût total de votre future maison	361 548,00 € TVAC
<input type="checkbox"/> Coût total des variantes choisies	TVAC
<input type="checkbox"/> Honoraires de l'architecte	18 077,40 € TVAC
<input type="checkbox"/> Frais d'études forfaitaires (géomètre, PEB, DIU, essais de sol, ingénieur, assurance décennale)	6 050,00 € TVAC

COÛT TOTAL DE LA CONSTRUCTION ET SERVICES

385 675,40 € TVAC





5. ACCORD ENTRE LES PARTIES

Les soussignés reconnaissent avoir pris connaissance du présent document et le reconnaissent comme seul et unique.

Numéro de l'offre de prix :

Pour accord en date du : / /

PURE HOME

Monsieur

Madame








PURE HOME

CONSTRUCTEUR DE **MAISONS D'EXCEPTION**

 04 290 59 90

 info@purehome.net

 www.purehome.net

 Rue Lebeau, 5 - 4000 Liège

